

YEAR/MODEL MODÈLE/ANNÉE	DATE OF ISSUE DATE DE PUBLICATION	LETTER NUMBER NUMÉRO DE LA LETTRE
<i>TOUS</i>	<i>3 OCTOBRE 2023</i>	<i>H-3-23</i>

***NE JAMAIS UTILISER DE COMPOSANTS DE CONTREFAÇON OU PROVENANT DU MARCHÉ
DES PIÈCES DE RECHANGE POUR LE SYSTÈME SRS***

VUE D'ENSEMBLE DES COMPOSANTS DU SYSTÈME SRS

Le système de retenue supplémentaire (SRS), un système de sécurité de série, fait partie intégrante de tous les véhicules modernes afin de permettre d'assurer un niveau de protection approprié aux occupants du véhicule en cas d'accident. Honda consacre beaucoup d'efforts à la conception de chaque composant du système SRS, afin d'assurer une qualité de fabrication optimale.

Les coussins gonflables peuvent présenter de graves dangers si le système SRS ne fonctionne pas conformément aux spécifications. Pour remplir leur fonction, les coussins gonflables doivent se déployer avec une force considérable, de manière très précise et au moment opportun.

- Les coussins gonflables avant sont conçus pour se déployer lors de collisions frontales modérées à graves.
- Si le véhicule en est équipé, les coussins gonflables SRS aux genoux se déploient en cas de collision frontale modérée à grave, afin d'aider à maintenir le conducteur et/ou le passager avant dans la position appropriée et d'aider à maximiser les avantages offerts par les autres dispositifs de sécurité du véhicule.
- Les coussins gonflables latéraux aident à protéger le torse et le bassin du conducteur, du passager avant ou d'un occupant des places extérieures à l'arrière en cas de choc latéral modéré à grave.
- Les rideaux gonflables latéraux protègent la tête du conducteur et des passagers assis aux places extérieures en cas de collision latérale modérée à grave. Ils sont également conçus pour aider à réduire la probabilité d'une éjection partielle ou totale des occupants du véhicule par les vitres latérales en cas d'accident, en particulier en cas de tonneaux du véhicule.

Si l'un des composants du système SRS s'est déployé (déploiement du coussin gonflable, activation du prétensionneur de ceinture de sécurité), un certain nombre de pièces devront être remplacées par des pièces Honda d'origine (les informations appropriées sont disponibles dans les Manuels de service sur ESIS).

COMPOSANTS DE CONTREFAÇON DU SYSTÈME SRS

Honda a identifié des coussins gonflables de contrefaçon vendus sur le marché des pièces de rechange. Ces pièces sont virtuellement identiques aux pièces d'origine, mais elles sont fabriquées avec des matériaux de qualité inférieure qui ne répondent pas aux normes de Honda ou de l'industrie automobile. Si un véhicule est équipé d'un coussin gonflable de contrefaçon, il y a lieu de s'inquiéter. Selon la National Highway Traffic Safety Administration (NHTSA) des États-Unis, il a été démontré que les coussins gonflables de contrefaçon présentaient systématiquement des défaillances allant du non-déploiement jusqu'à la projection de fragments métalliques lors du déploiement.

L'évaluation des coussins gonflables Honda de contrefaçon pour le conducteur, saisis par l'Agence des services frontaliers du Canada (ASFC), a été réalisée par Honda Canada et par Transports Canada. Cette évaluation est résumée ci-dessous.

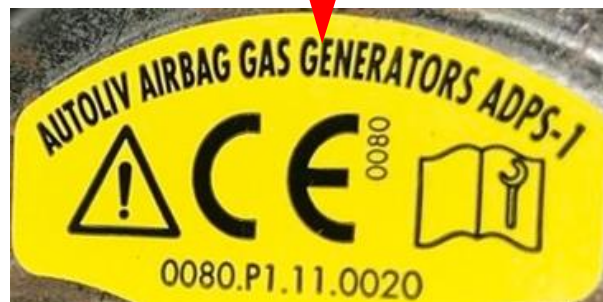
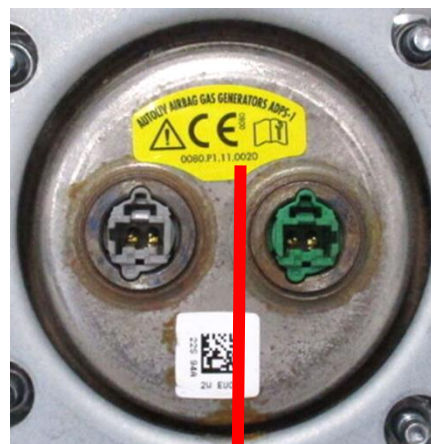
Exemple de coussin gonflable de contrefaçon

L'échantillon suivant de coussin gonflable de contrefaçon pour le conducteur a été saisi par l'ASFC et était destiné à être utilisé dans des modèles Civic 2016 à 2021.

Coussin gonflable de contrefaçon	Coussin gonflable Honda d'origine
----------------------------------	-----------------------------------



Le coussin gonflable de contrefaçon est presque identique au coussin gonflable d'origine



L'étiquette du coussin gonflable de contrefaçon comporte des erreurs d'orthographe

Certains des échantillons de coussins gonflable de contrefaçon pour le conducteur, destinés aux modèles Civic d'années 2016 à 2021, ont été testés par Transports Canada. Il a été démontré que ces échantillons de coussins gonflables ne se déployaient que partiellement, avec un délai important, ce qui ne permettrait pas de protéger les occupants du véhicule en cas de collision frontale. Le test de déploiement d'un coussin gonflable de contrefaçon est comparé à celui d'un coussin gonflable d'origine dans la vidéo ci-dessous.

Impact frontal à 56 km/h avec une barrière fixe selon la norme NSVAC, comparé à des tests de déploiement statique de modules de coussins gonflables

Application du module : Honda Civic d'années modèles 2016 à 2021



Le déploiement est trop tard !

Pièce contrefaite

Honda d'origine

Honda d'origine

Envoi du signal de déploiement

JOUER LA VIDÉO

IDENTIFICATION DES COMPOSANTS DE CONTREFAÇON

Les installations de réparation ne doivent jamais utiliser tout composant de système de coussin gonflable récupéré, de contrefaçon ou du marché des pièces de rechange, y compris les coussins gonflables, les tendeurs, les capteurs et les unités de contrôle. Seuls les composants du système SRS et toutes les autres pièces de remplacement d'origine fournies par Honda Canada sont garantis comme étant conformes aux normes de l'industrie et qu'ils fonctionneront selon les niveaux d'ingénierie établis par Honda.

Si vous constatez que des composants SRS de contrefaçon ont été utilisés, veuillez le signaler à votre concessionnaire Honda ou Acura local.